

Bir Suistimalcinin Profili

2020

**Bu sunumda yer alan yazılı ve sözlü görüş ve değerlendirmeler sunumu yapan kişi/kişilerin kişisel değerlendirmeleri olur TEİD'in görüşünü yansıtmamaktadır.*

Bir Suistimalcinin Profili Anket Raporu Sunumu & Değerlendirme Paneli

Gün Akışı:

14.00 – 14.10: Açılış

Konuşmacılar:

Neslihan Yakal, TEİD

Oytun Önder, KPMG Türkiye

14.10 - 14.40: Anket Rapor Sunumu

Konuşmacı: Sinan Çamlık, KPMG Türkiye

14.40 - 15.20: Panel

Moderatör: Sinan Çamlık, KPMG Türkiye

Panelistler:

Av. Filiz Toprak Esin, Gün+Partners

Gülçin Nalbantoğlu Turasay, Eureko Sigorta

Kemal Tapkan, Standard Profil

15.20 – 15.30: Soru Cevap

Açılış Konuşmaları ve Rapor Sunumu



Neslihan Yakal

TEİD,
Genel Sekreter

neslihan.yakal@teid.org.tr



Oytun Önder

KPMG Türkiye, Ortak

Özel Kapsamlı İncelemeler
ve Ticari Uyuşmazlık
Hizmetleri

oonder@kpmg.com



Sinan Çamlık

KPMG Türkiye, Direktör

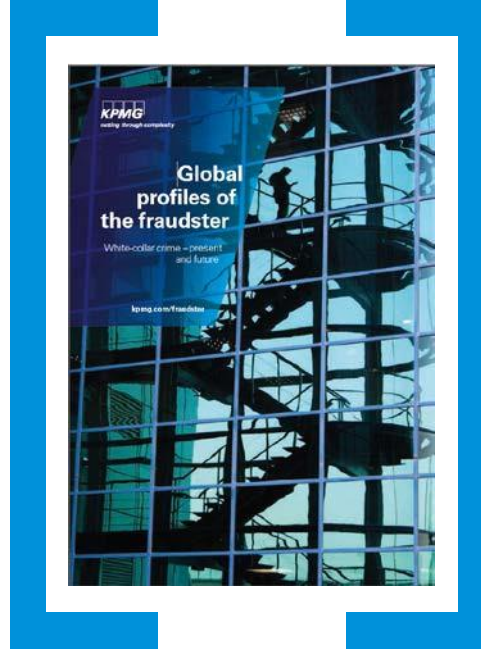
Özel Kapsamlı İncelemeler
ve Ticari Uyuşmazlık
Hizmetleri

scamlık@kpmg.com



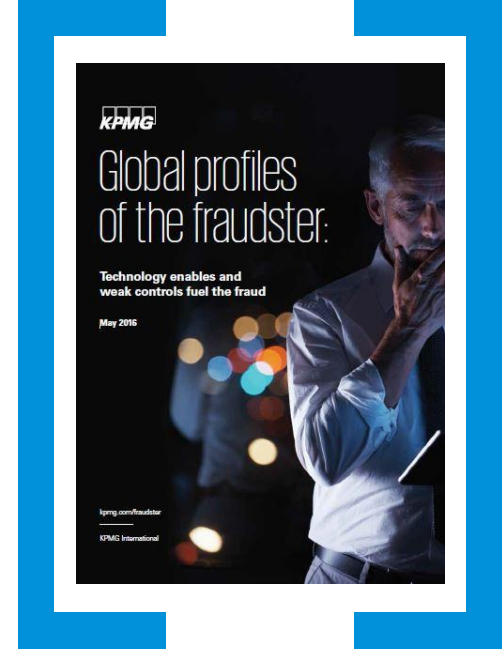
2010

69 ülkede 348 vaka



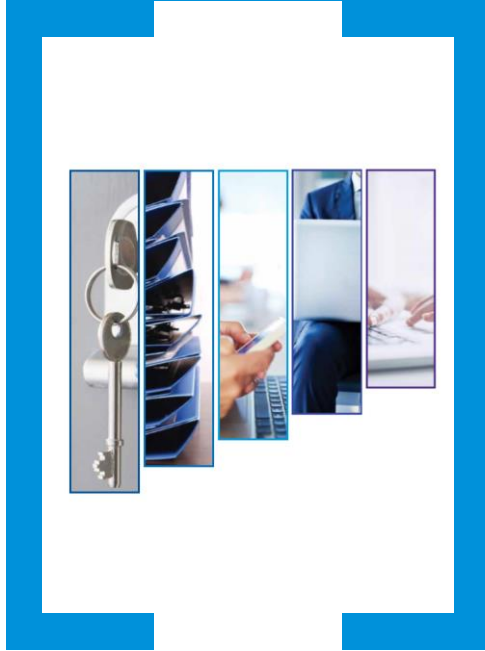
2013

78 ülkede 596 vaka



2015

81 ülkede 750 vaka



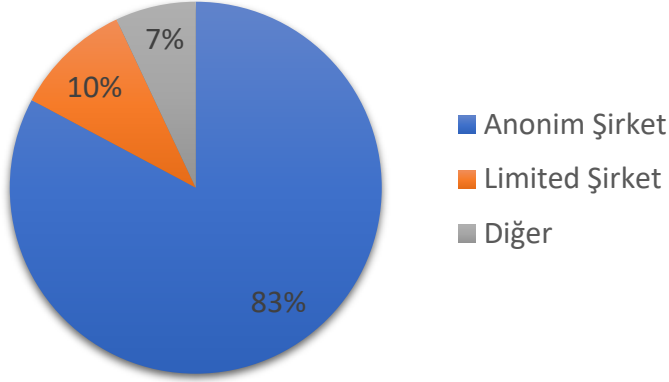
2020

- Anketi Cevaplayan Kişi Sayısı: 157
- Toplam Soru Sayısı: 28
- Kapsanan Dönem: Son 2 yıl
- Suistimal Vakası ile karşılaşılan Şirket Sayısı: 59
- Araştırma belirli konuların daha derinlemesine incelenmesi için genişletildi.

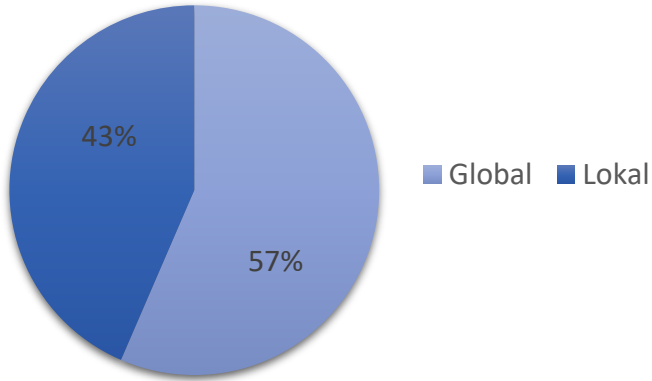
Anket Katılımcı Profilleri



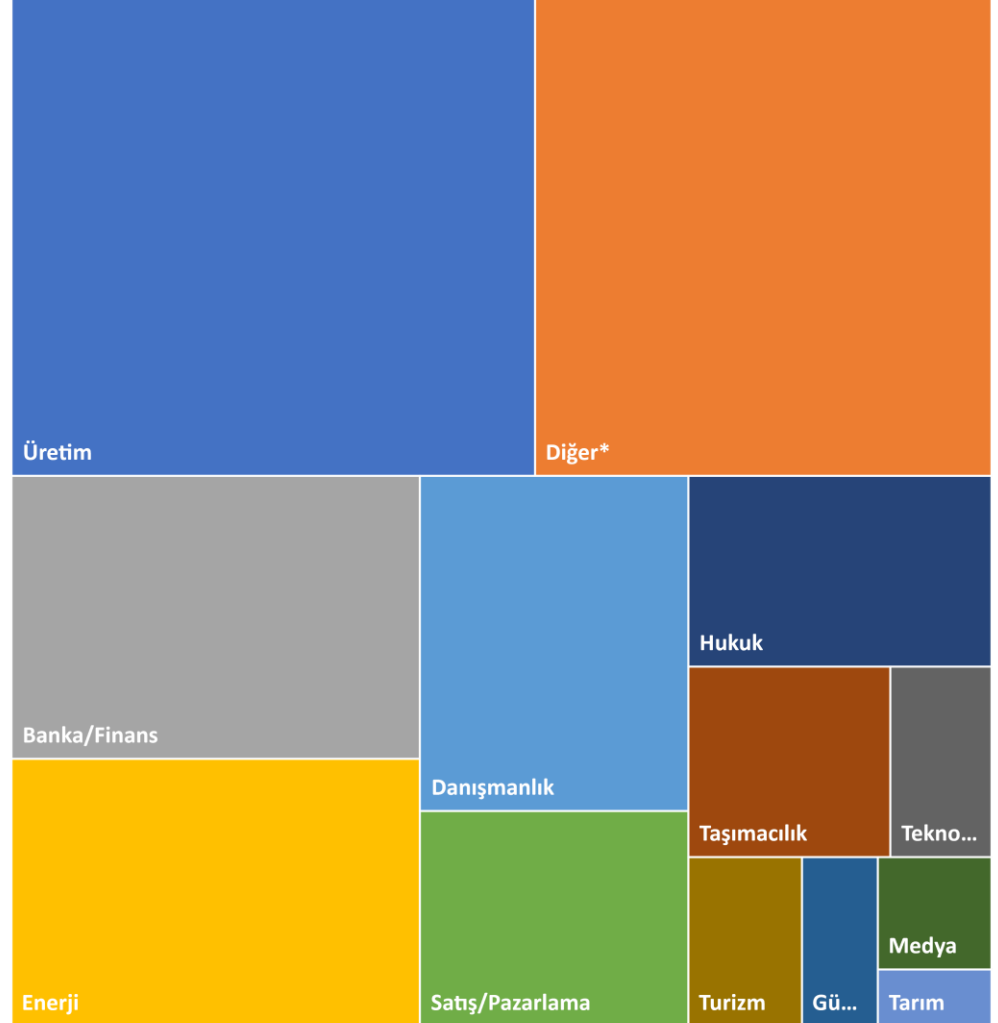
Şirketin Türü



Faaliyet Yapısı

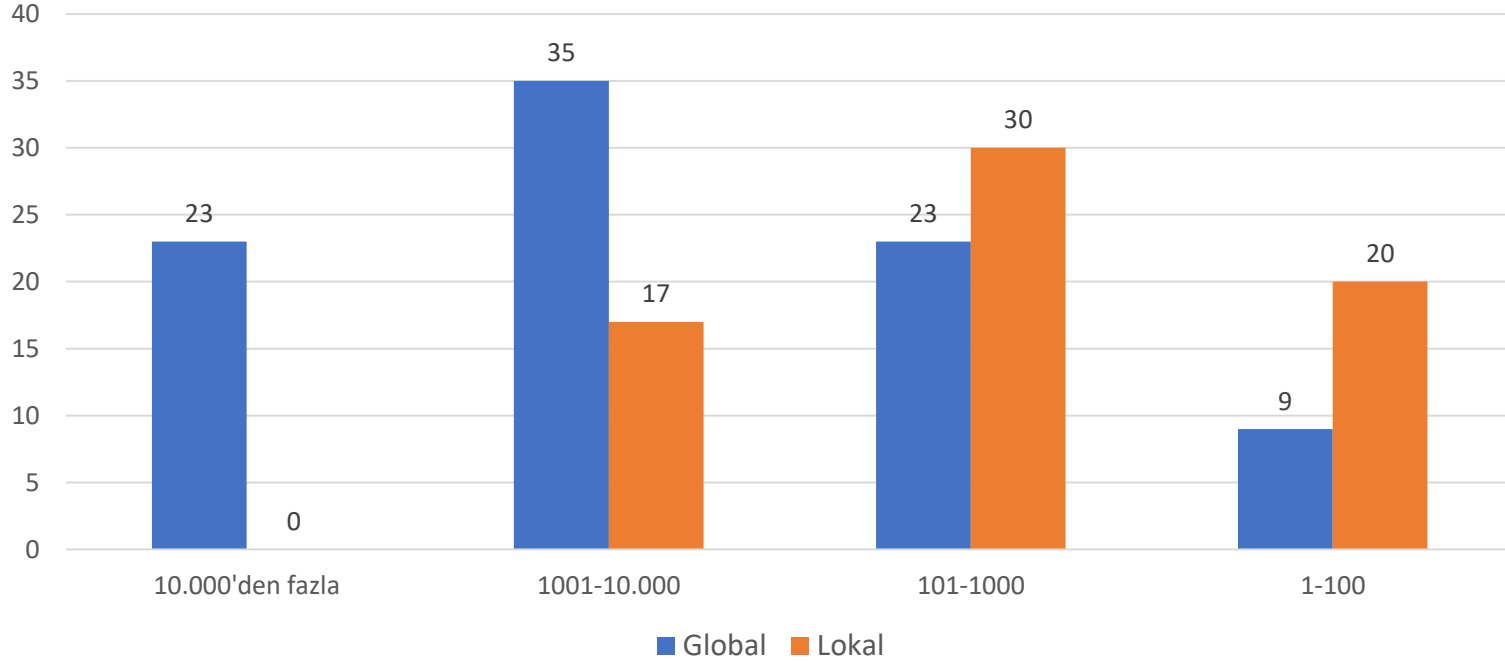


Faaliyet Gösterilen Sektörler



*Güvenlik, Kimya, Perakende, İnşaat, Gayrimenkul, Eğitim, Madencilik, Sağlık/İlaç,

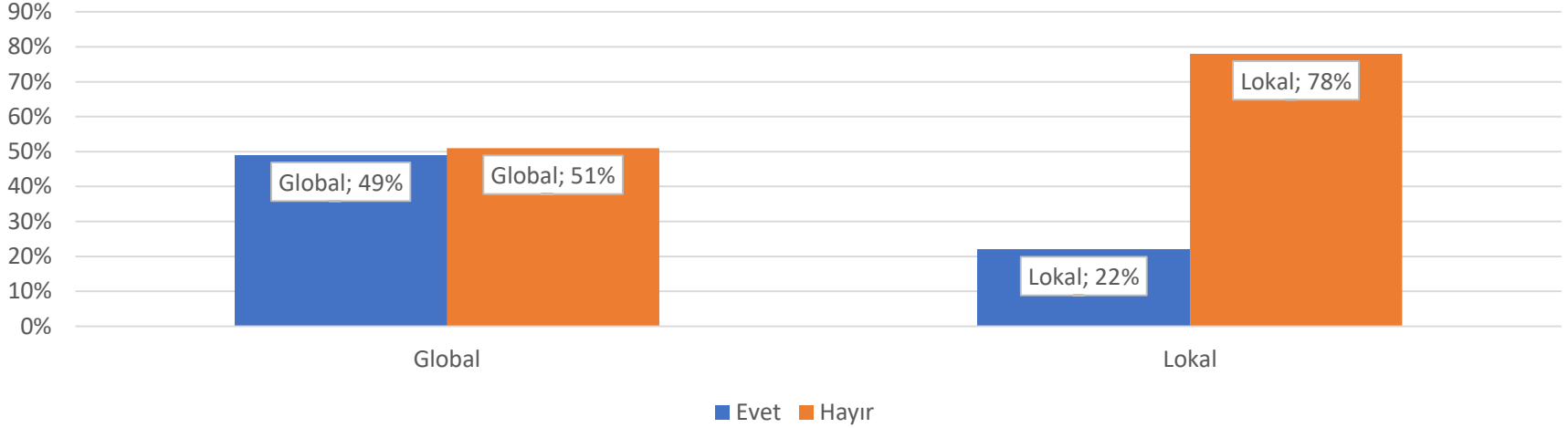
Anket Katılımcılarının Çalıştığı Şirketlerdeki Çalışan Sayısı



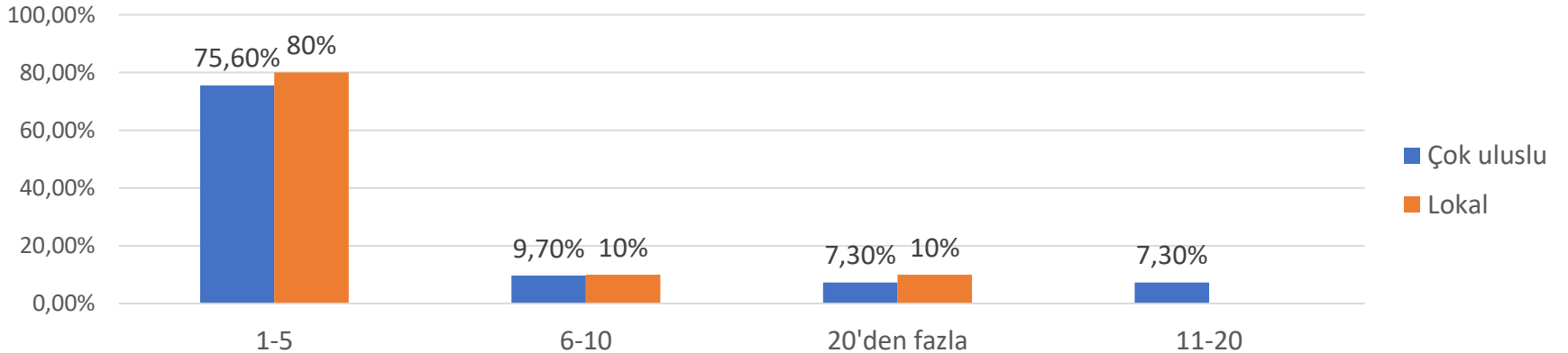
Anket Sonuçları

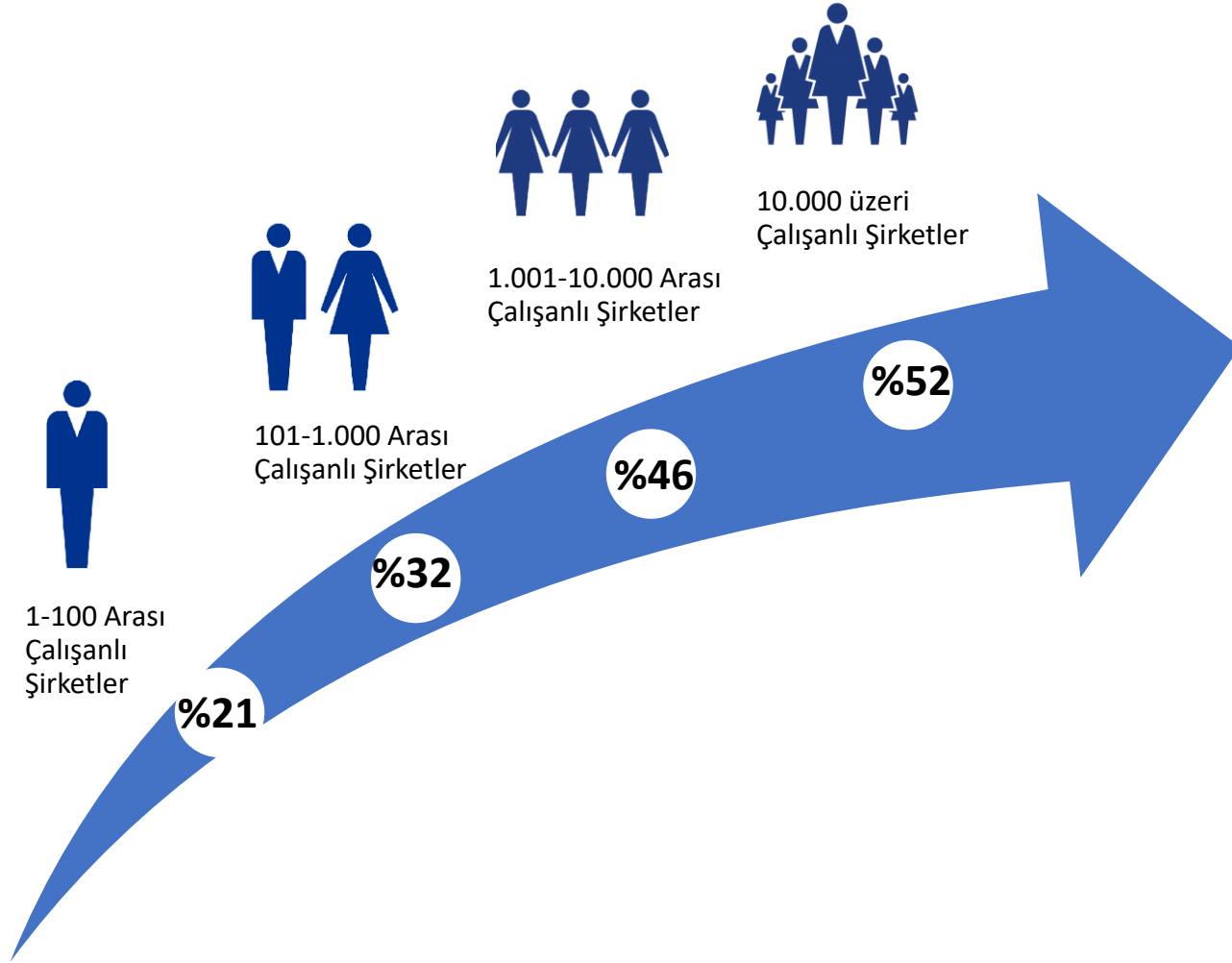


Son iki yılda çalışmakta olduğunuz şirkette, şirketin itibarına zarar veren ya da maddi kayıplara neden olan bir suistimal vakası ile karşılaştınız mı ya da duydunuz mu?



Katılımcı şirketlerde son iki yılda karşılaşılan suistimal vaka sayıları







Üretim

%22



Medya

%3



Satış/ Pazarlama

%12



Teknoloji

%2



Taşımacılık

%12



Turizm

%1



Hukuk

%9



Danışmanlık

%1



Enerji

%7



Diğer*

%25



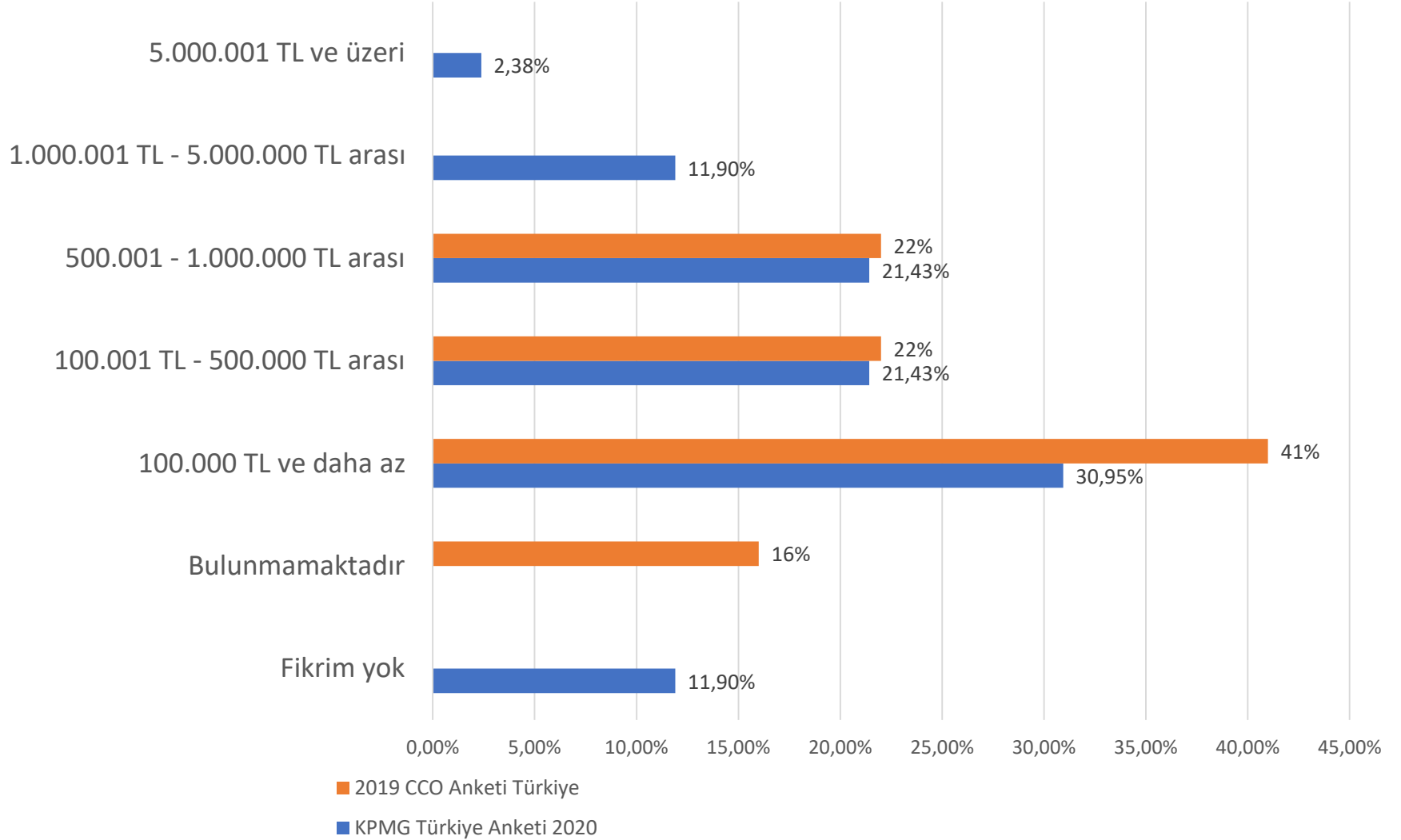
Bankacılık/Finans

%6

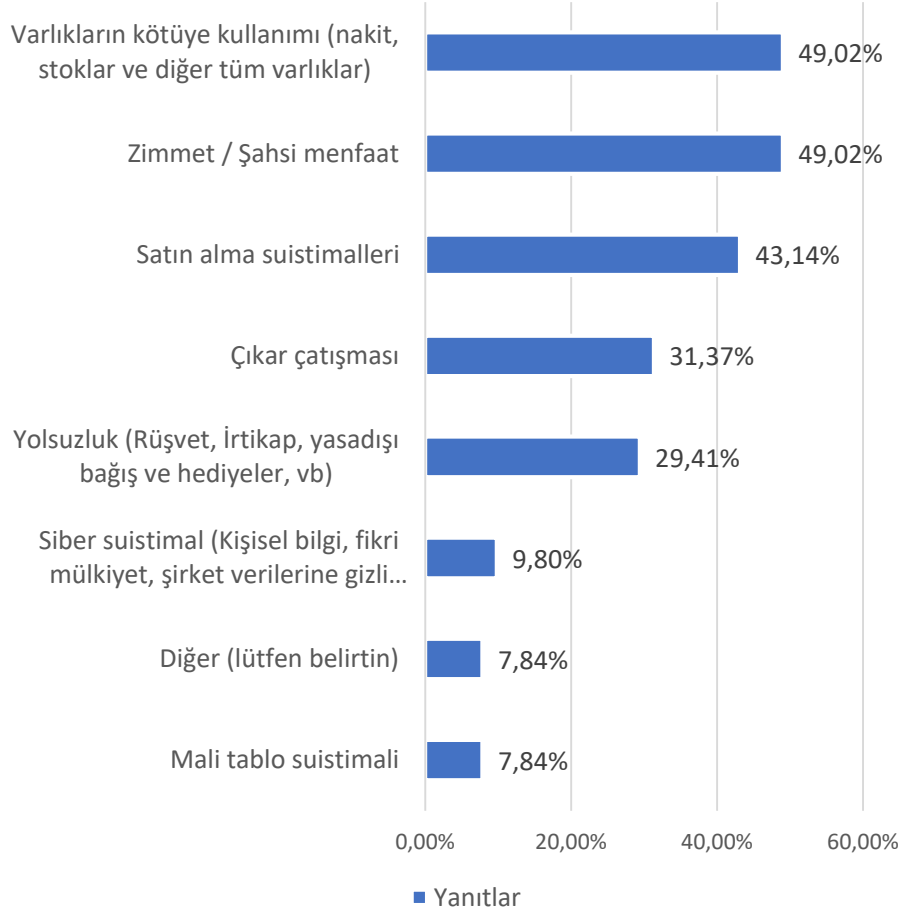
*Kimya, perakende, inşaat, hızlı tüketim, muhasebe bürosu, sigorta, operasyonel kiralama, güvenlik, gıda, emlak-inşaat, ilaç, maden, sağlık

* Verilen cevaplarda ortalama değerler baz alınmıştır.

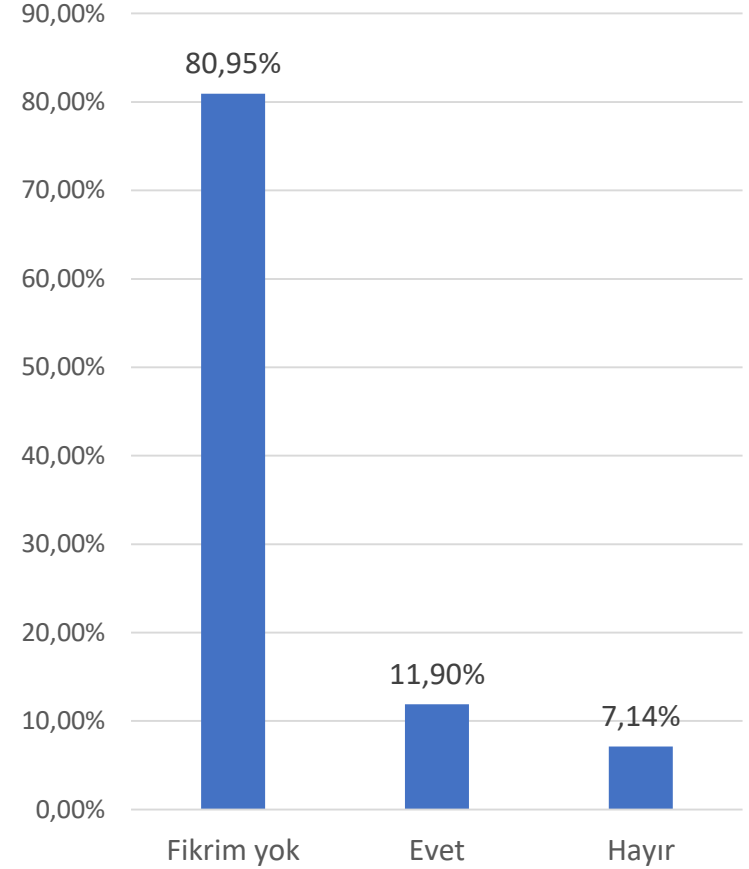
Söz konusu suistimal sebebiyle şirketlerin uğradığı zarar



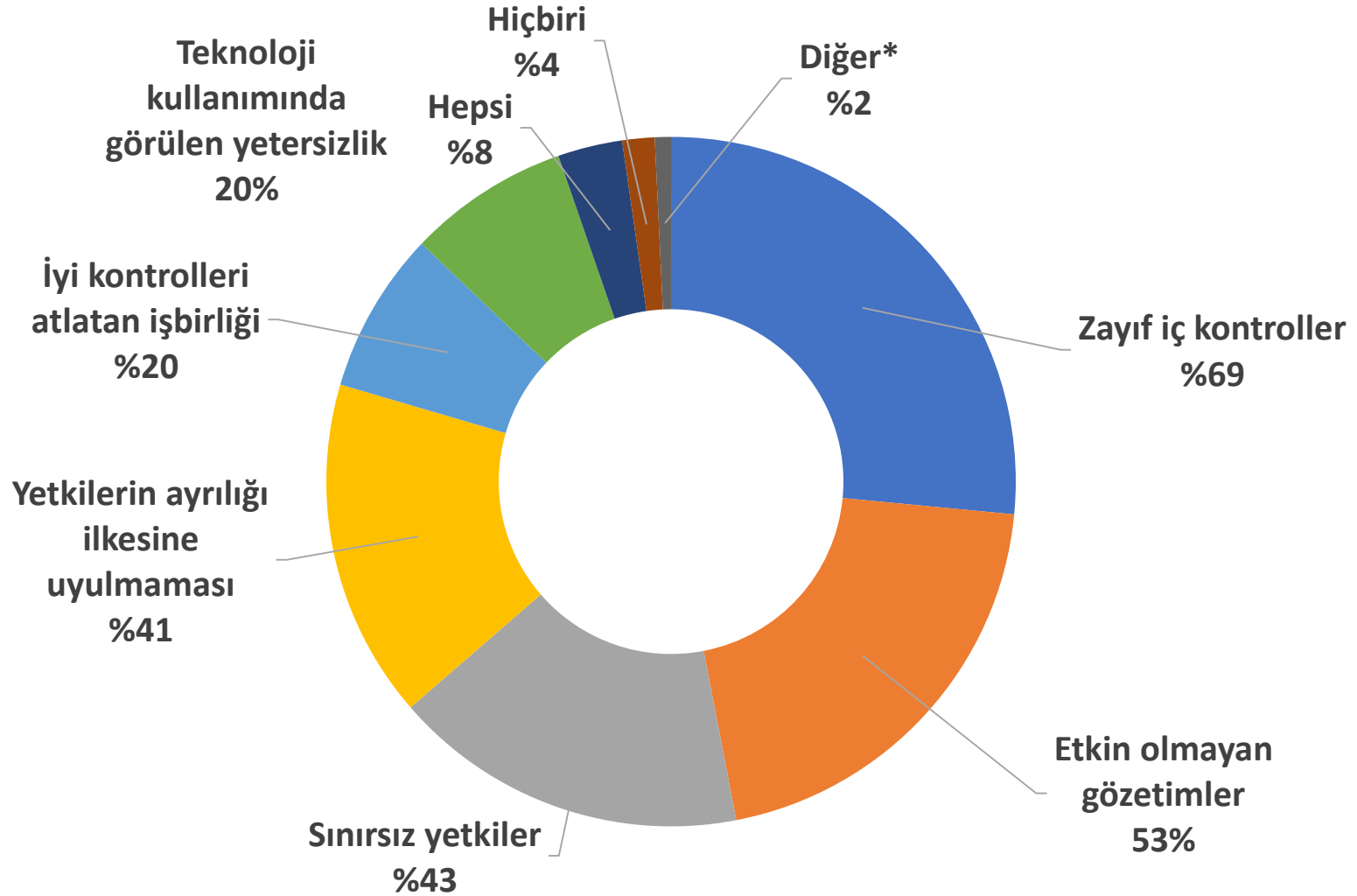
Suistimal vakası hangi alan ya da alanlarda meydana gelmişti?



Suistimalci, mevcut veya önceki işyerinde bugüne kadar başka bir suistimal gerçekleştirmiş midir?

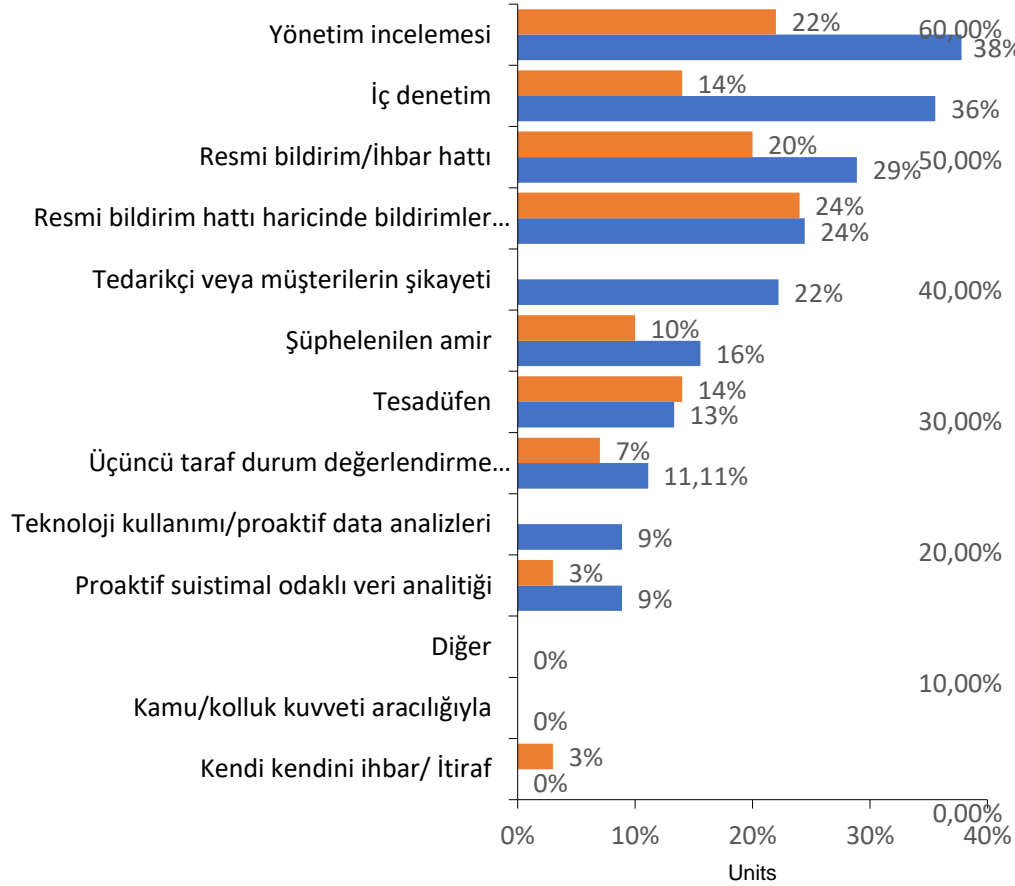


*Kimya, perakende, inşaat, Perakende-kahve zinciri, Hızlı tüketim, muhasebe bürosu, sigorta, operasyonel kiralama



*Yetkilerin güncelliği

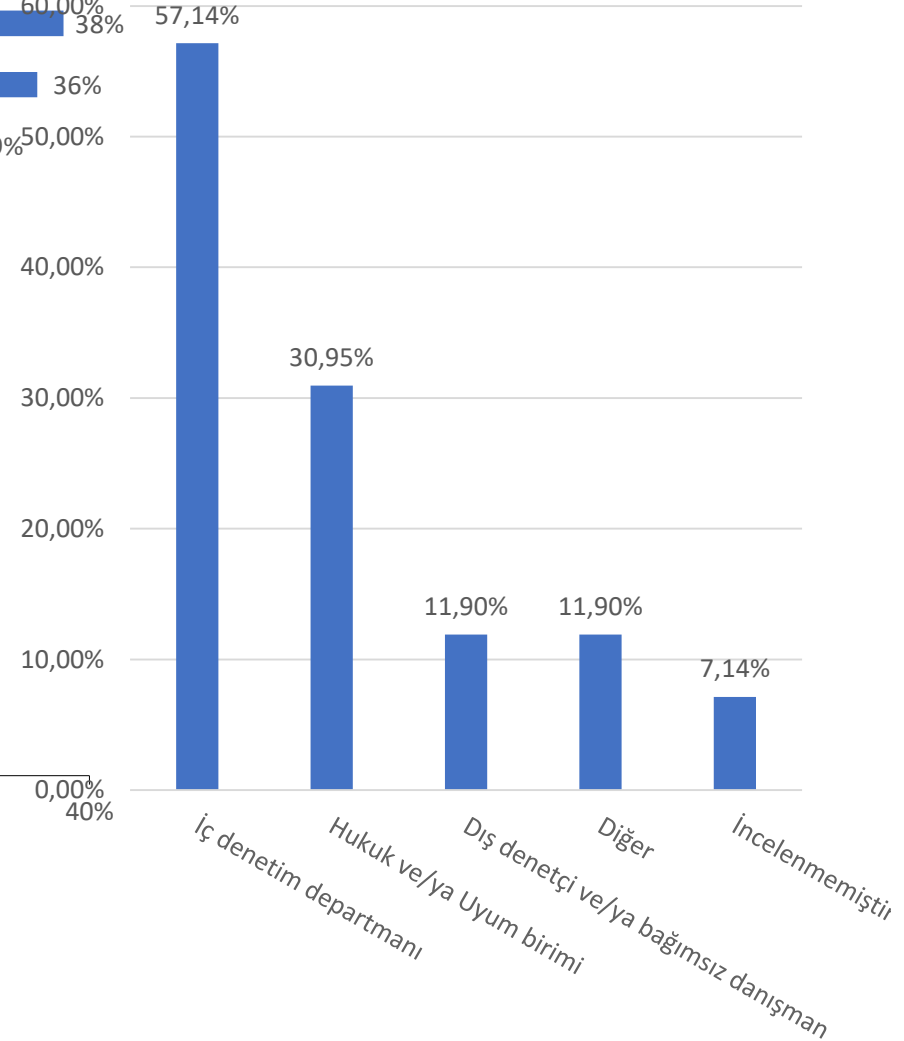
Suistimal Nasıl Tespit Edildi?



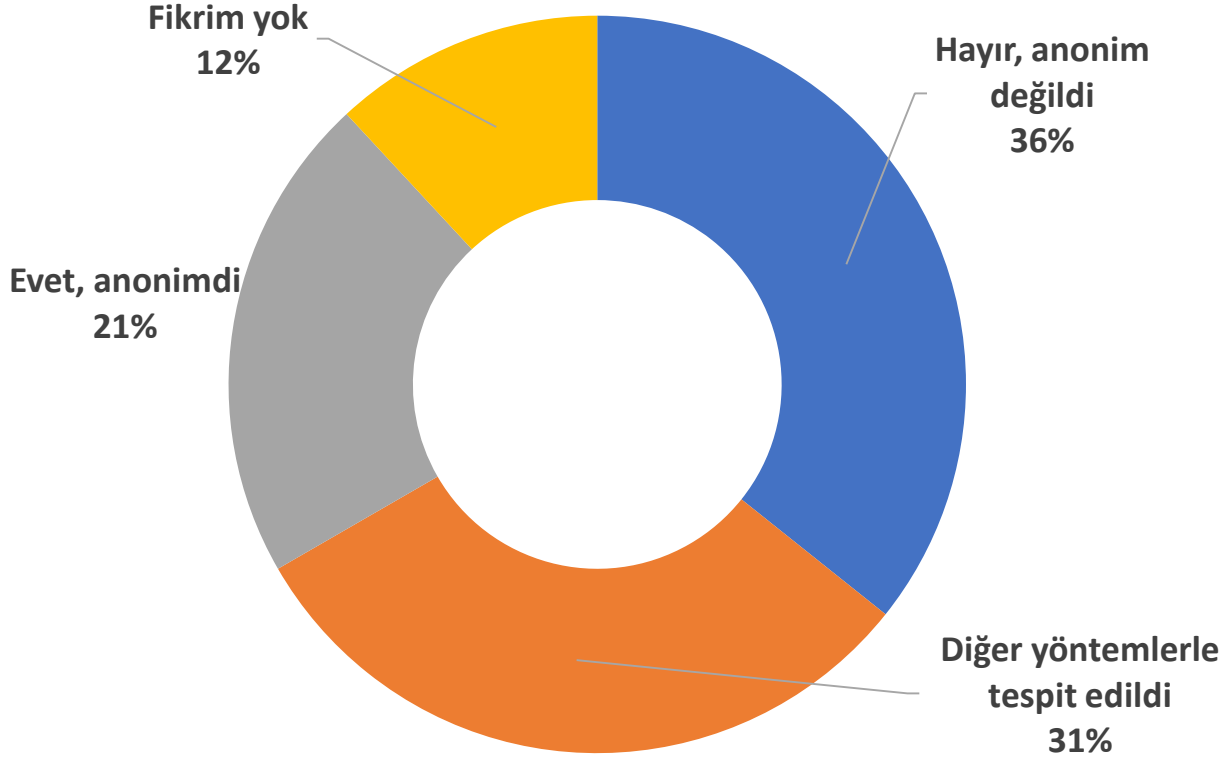
■ Bir Suistimalcinin Profili 2016, KPMG

■ KPMG Türkiye Anketi 2020

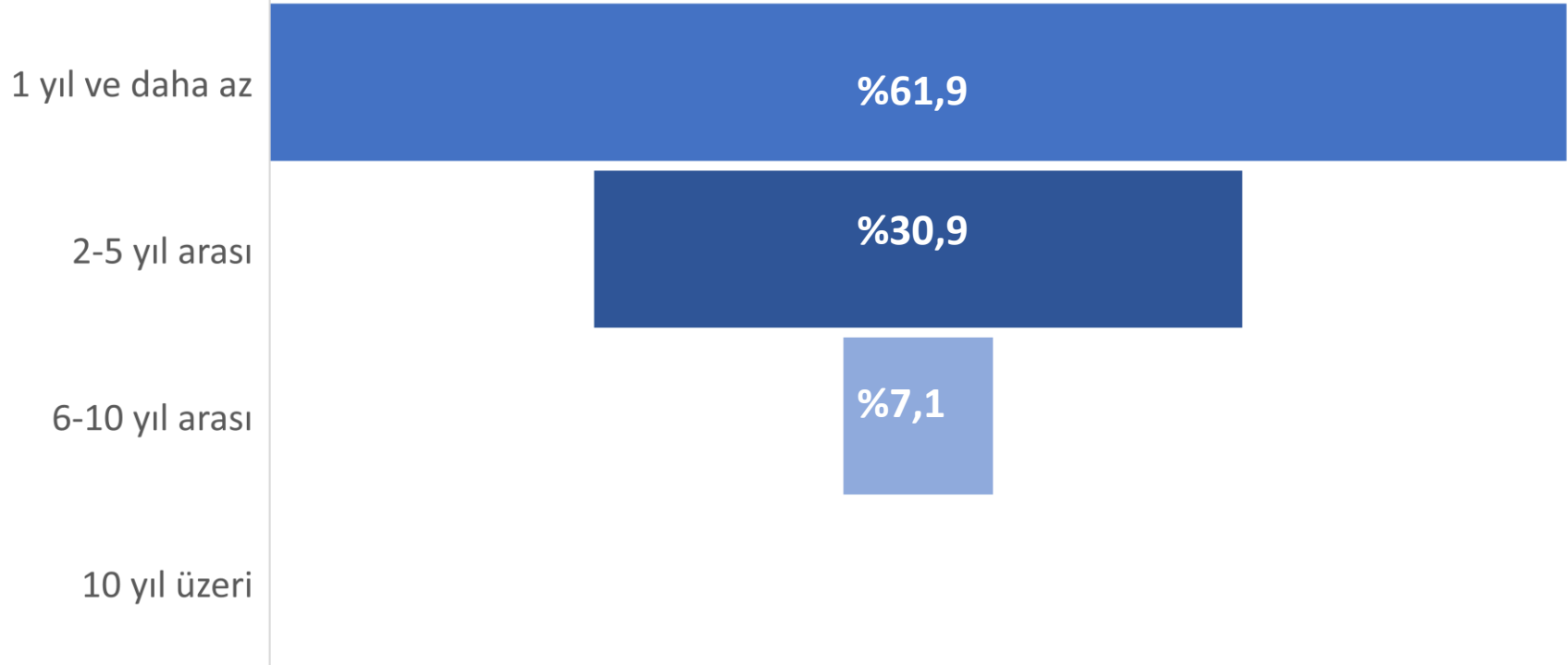
Suistimaller hangi birim tarafından incelenmiştir?



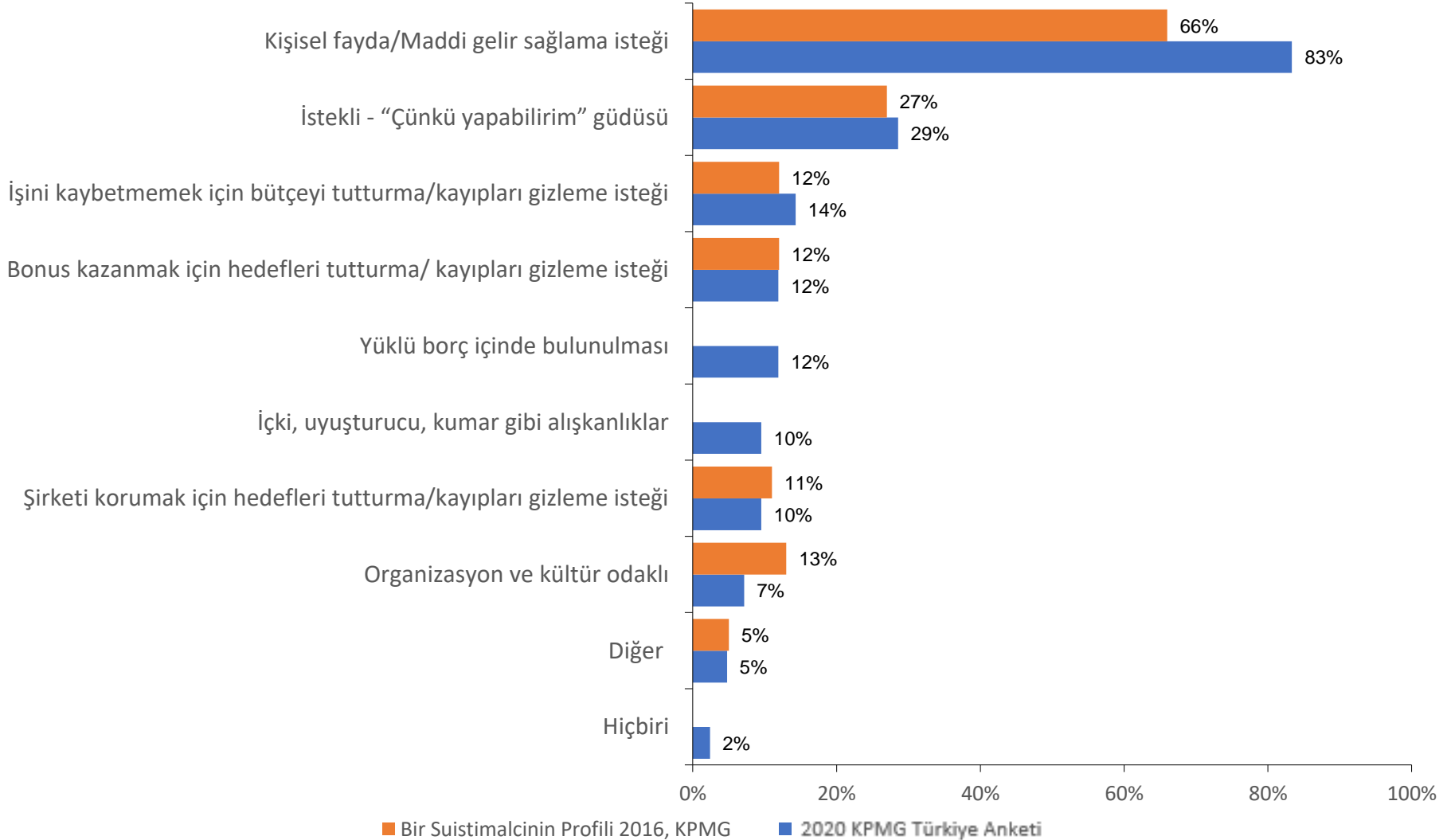
Şirketinizdeki suistimal resmi bildirim ve/veya ihbar hattından gelen bir bildirim yoluyla tespit edildi ise; gelen bildirim anonim miydi?



Suistimal Kaç Yıl Boyunca Devam Etti ?



Suistimalcinin öne çıkan motivasyon kaynağı neydi?



Suistimallerin

% 19'u tamamen
şirket içindeki
suistimalciler tarafından
gerçekleştirildi

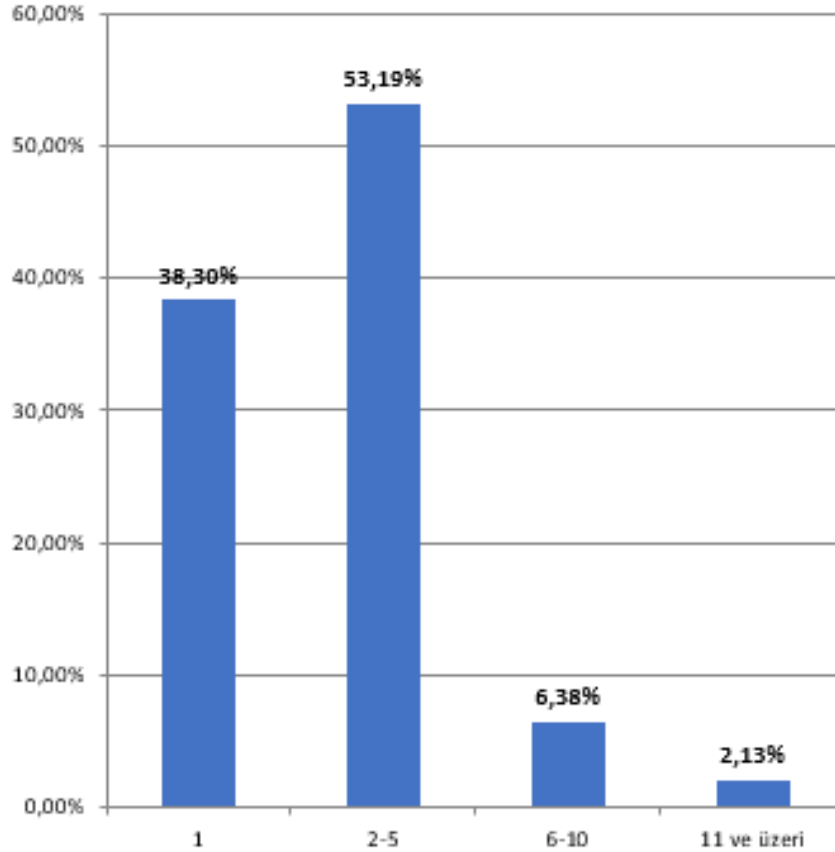
Suistimallerin

% 16'sı içeriden ve
dışarıdan suistimalci
grupları tarafından
gerçekleştirildi

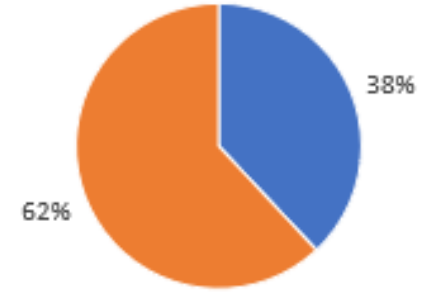
Suistimallerin

% 19'u dışarıdan
suistimalciler tarafından
gerçekleştirildi

Suistimalde yer alan kişi sayıları



İşbirliğine ihtiyaç duyuldu mu?



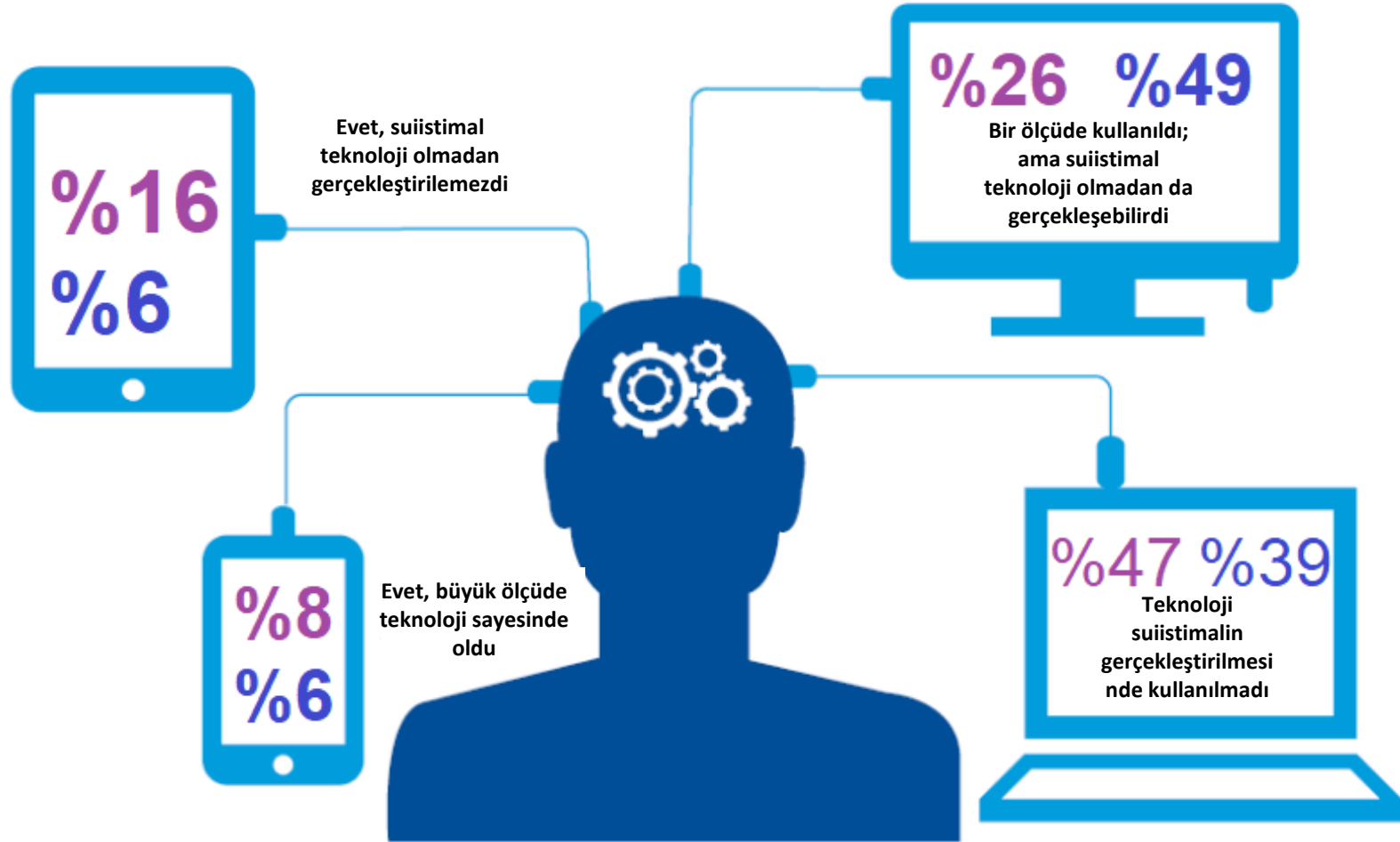
Bir Suistimalcinin Profili, 2016

■ Hayır ■ Evet



2020 KPMG Türkiye Anketi

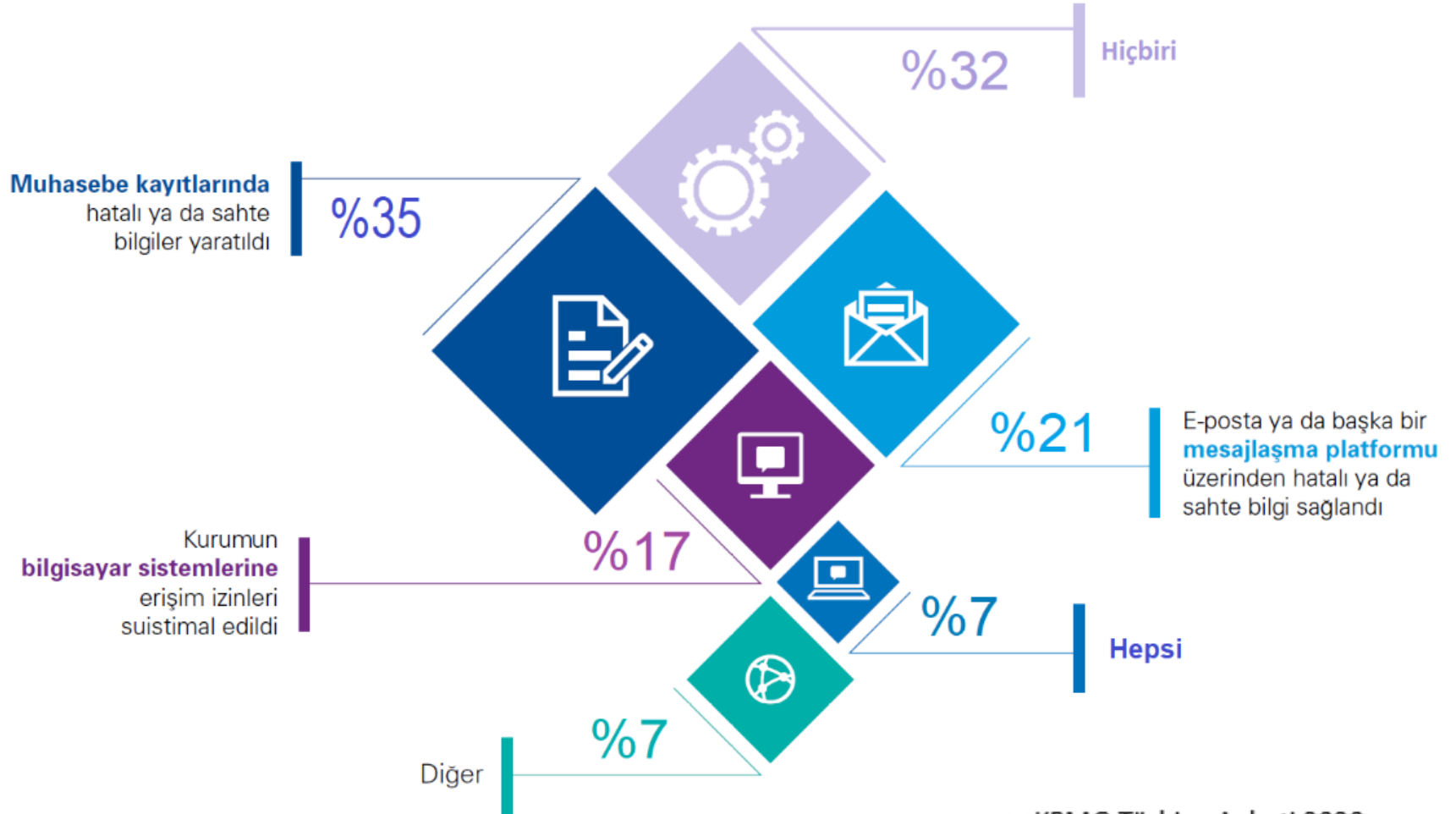
Teknoloji suistimalin gerçekleştirilmesinde kolaylaştırıcı bir unsur olarak kullanıldı mı?



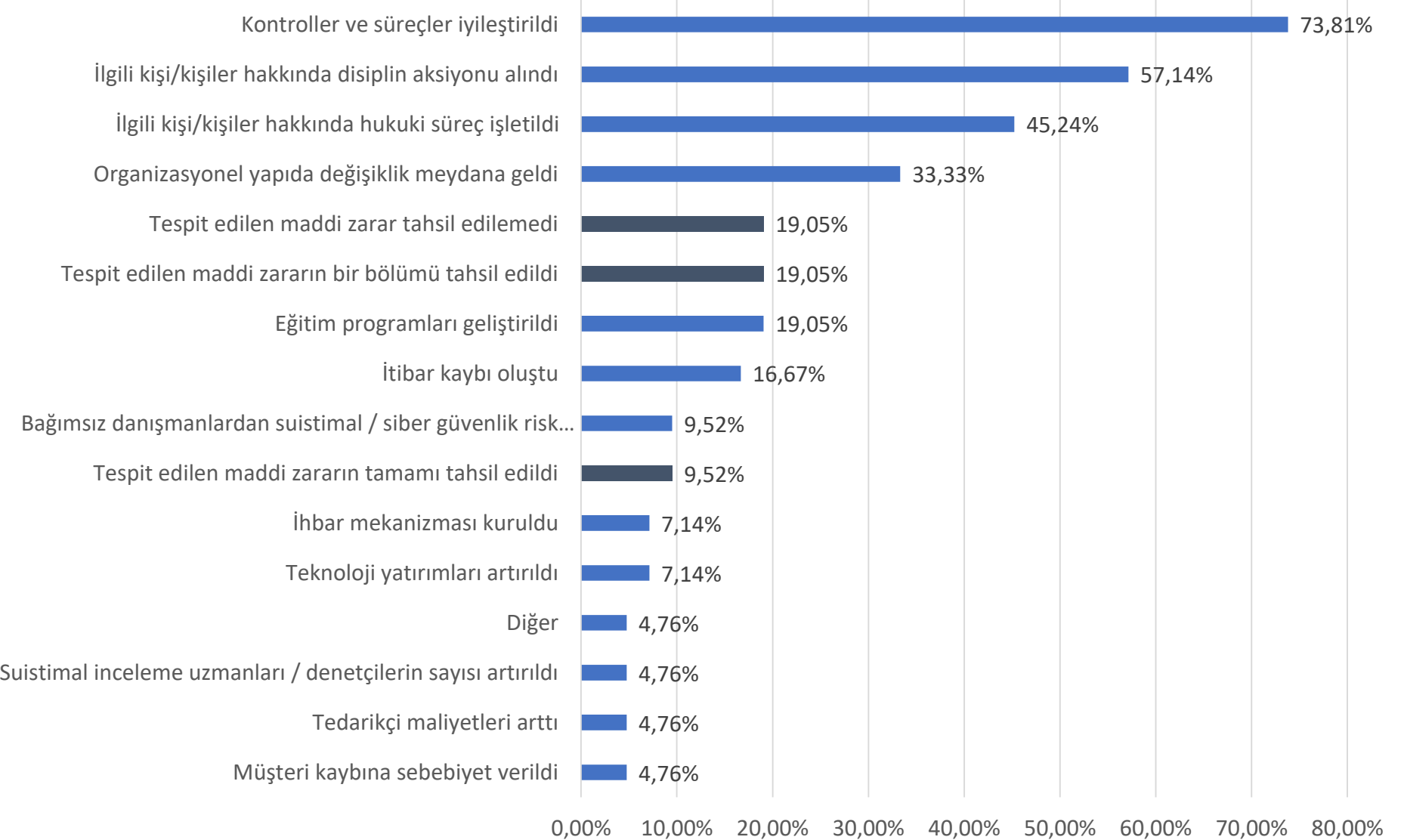
■ Bir Suistimalcinin Profili 2016, KPMG

■ KPMG Türkiye Anketi 2020

Suistimalin Gerçekleştirilmesinde Teknoloji Nasıl Kullanıldı?



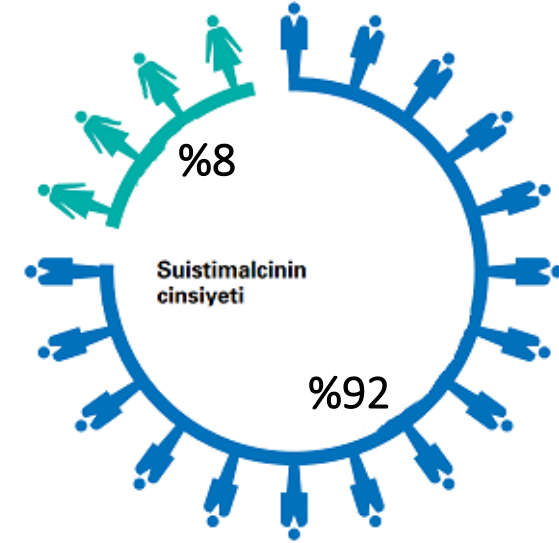
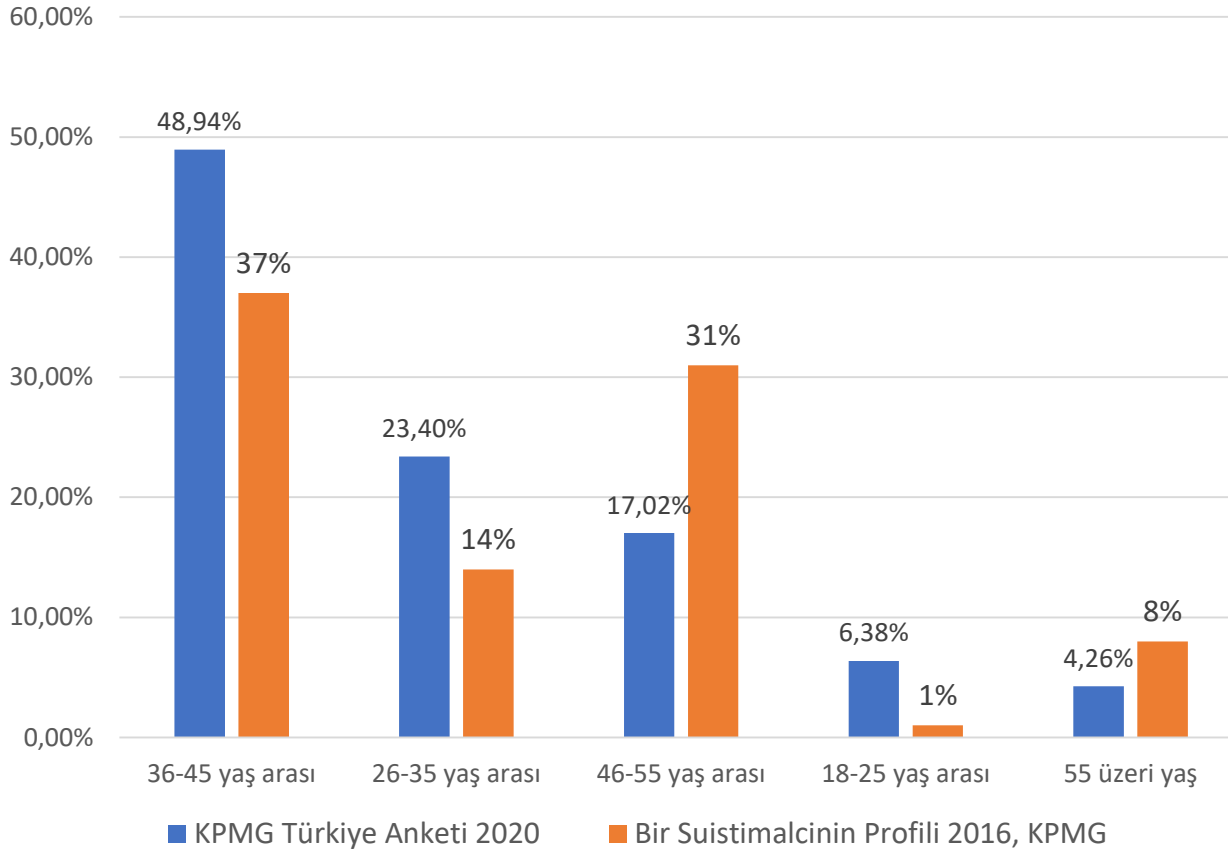
Yapılan inceleme sonucunda aşağıdakilerden hangileri meydana geldi?



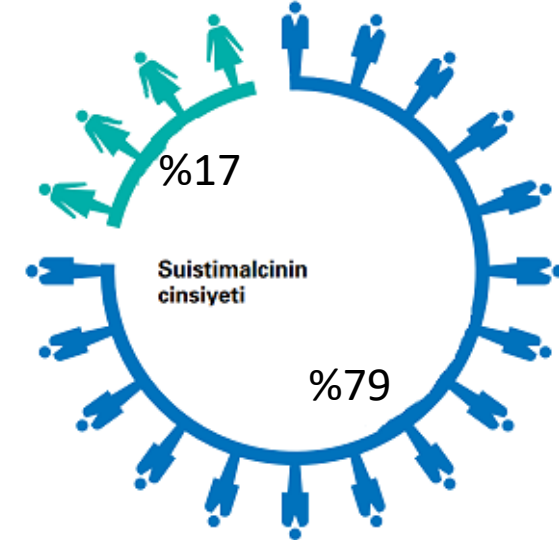
Suistimalci Profili



Suistimalci Yaş Dağılımı

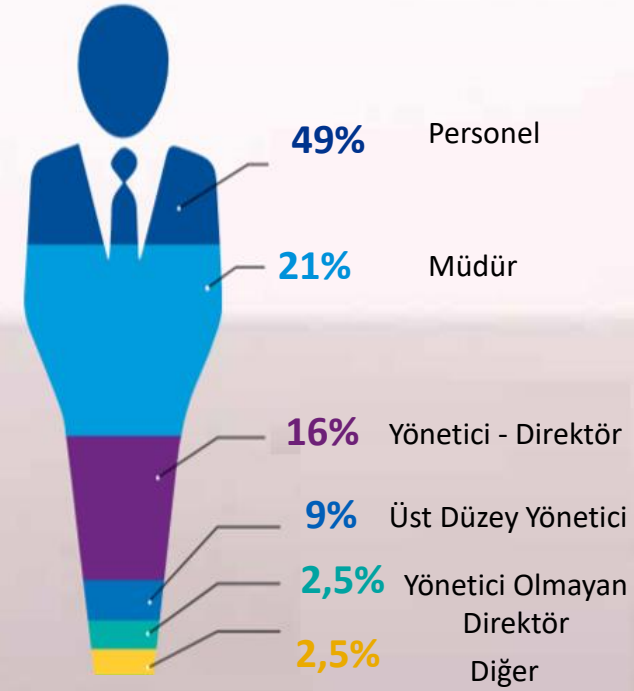
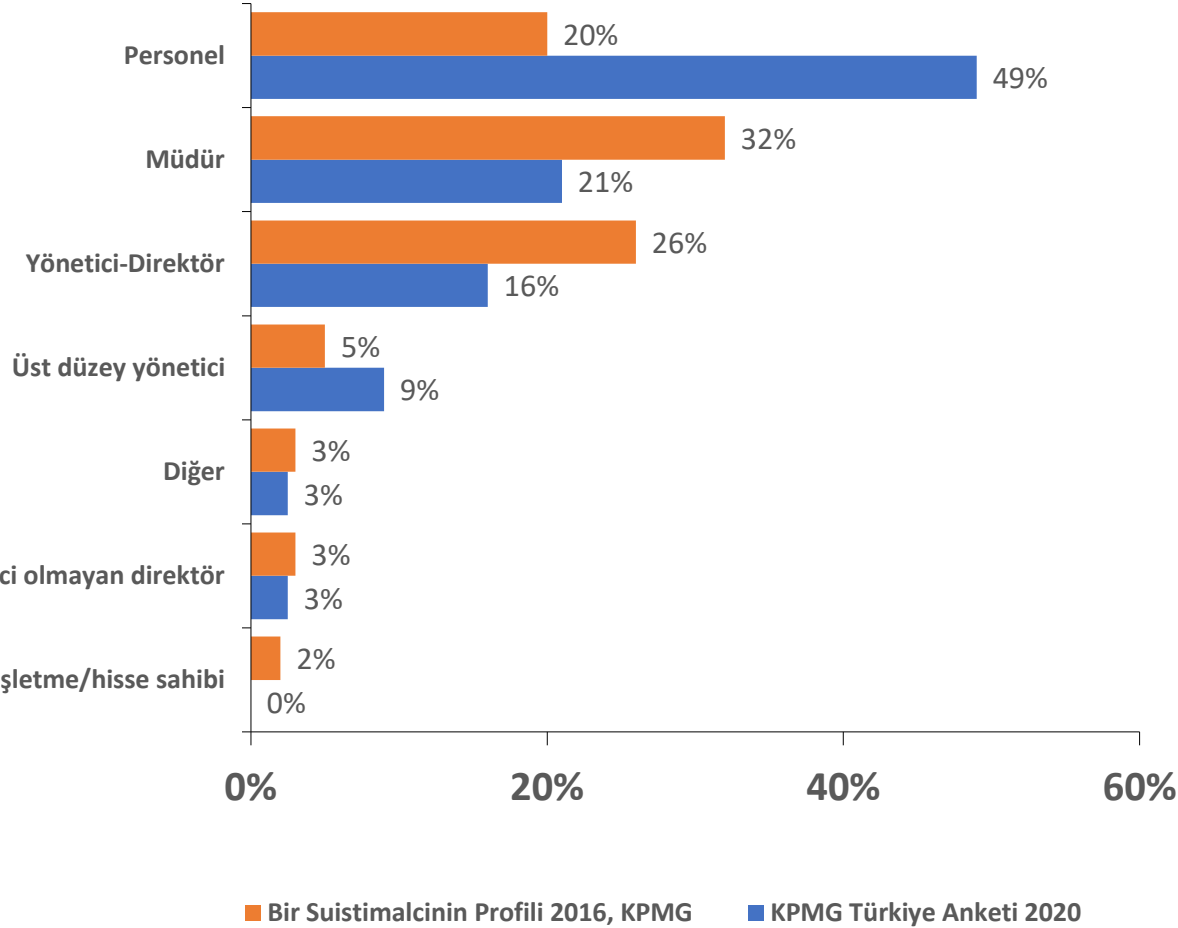


KPMG Türkiye Anketi 2020

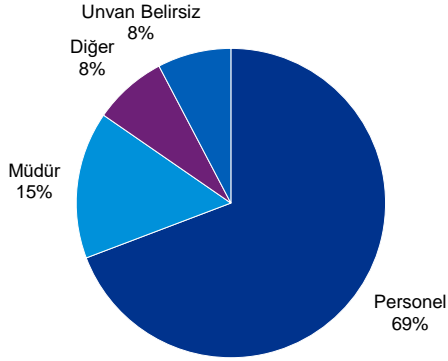


Bir Suistimalcinin Profili 2016, KPMG

Suistimalcilerin Şirketlerdeki Pozisyonları

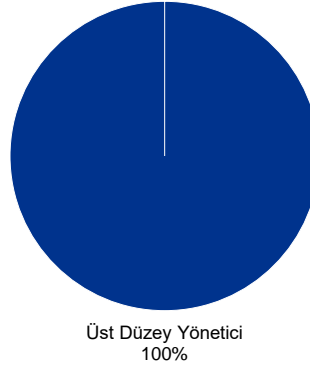


100.000 TL ve daha az

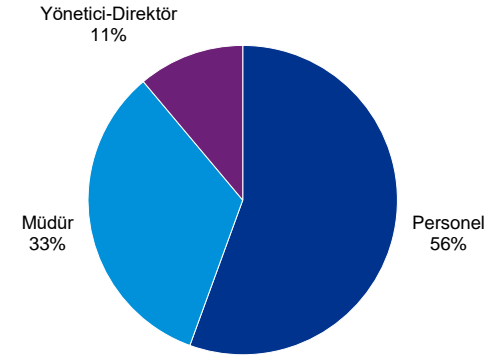


Diğer:Şoför

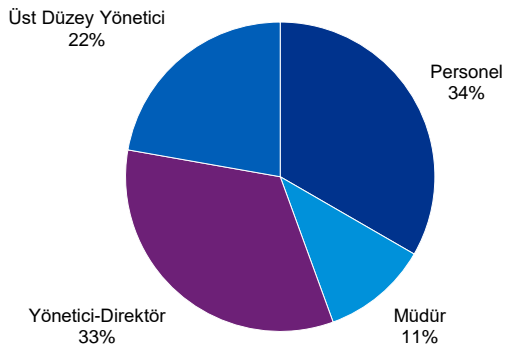
5.000.000 üzeri



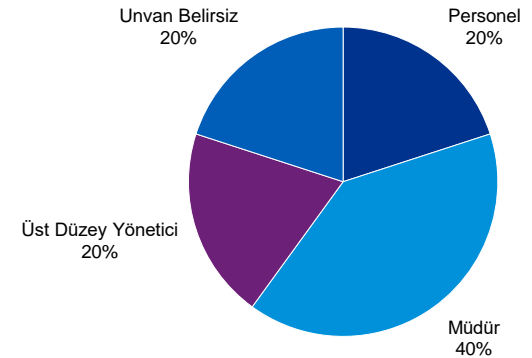
100.001-500.000



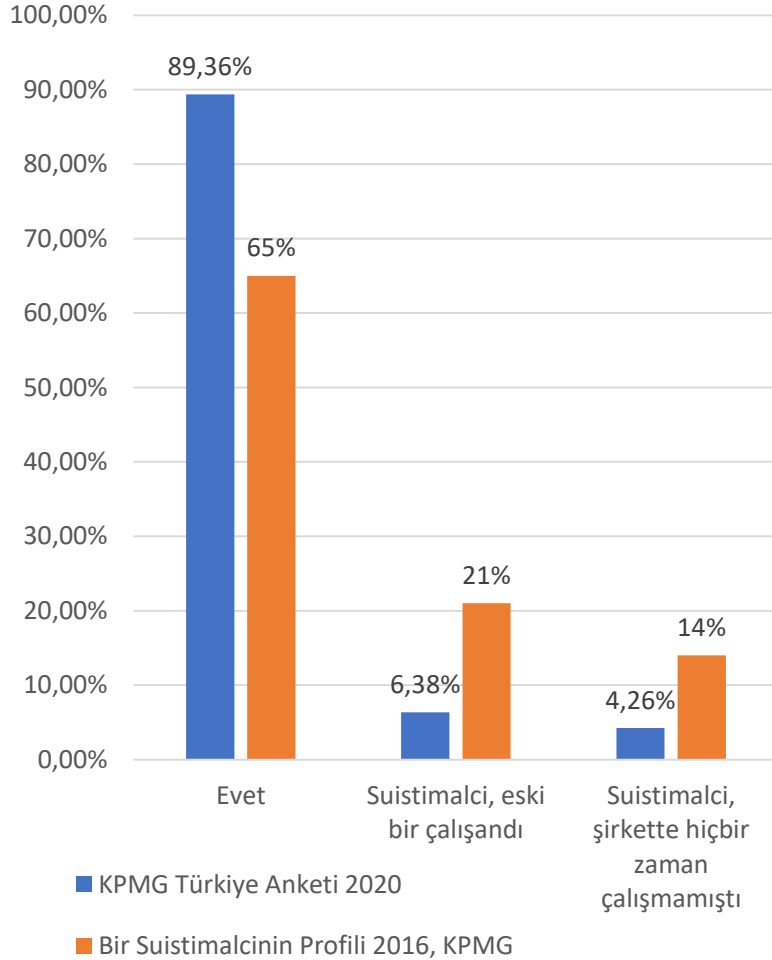
500.001-1.000.000



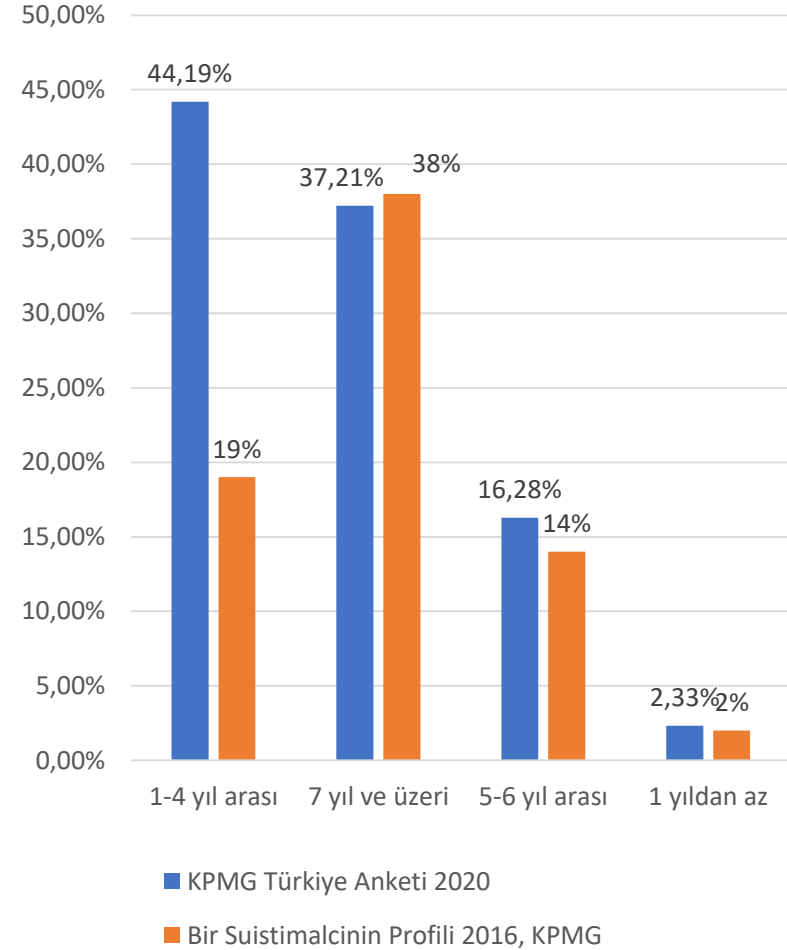
1.000.001-5.000.000



Suistimalci mağdur şirkette çalışıyor muydu?



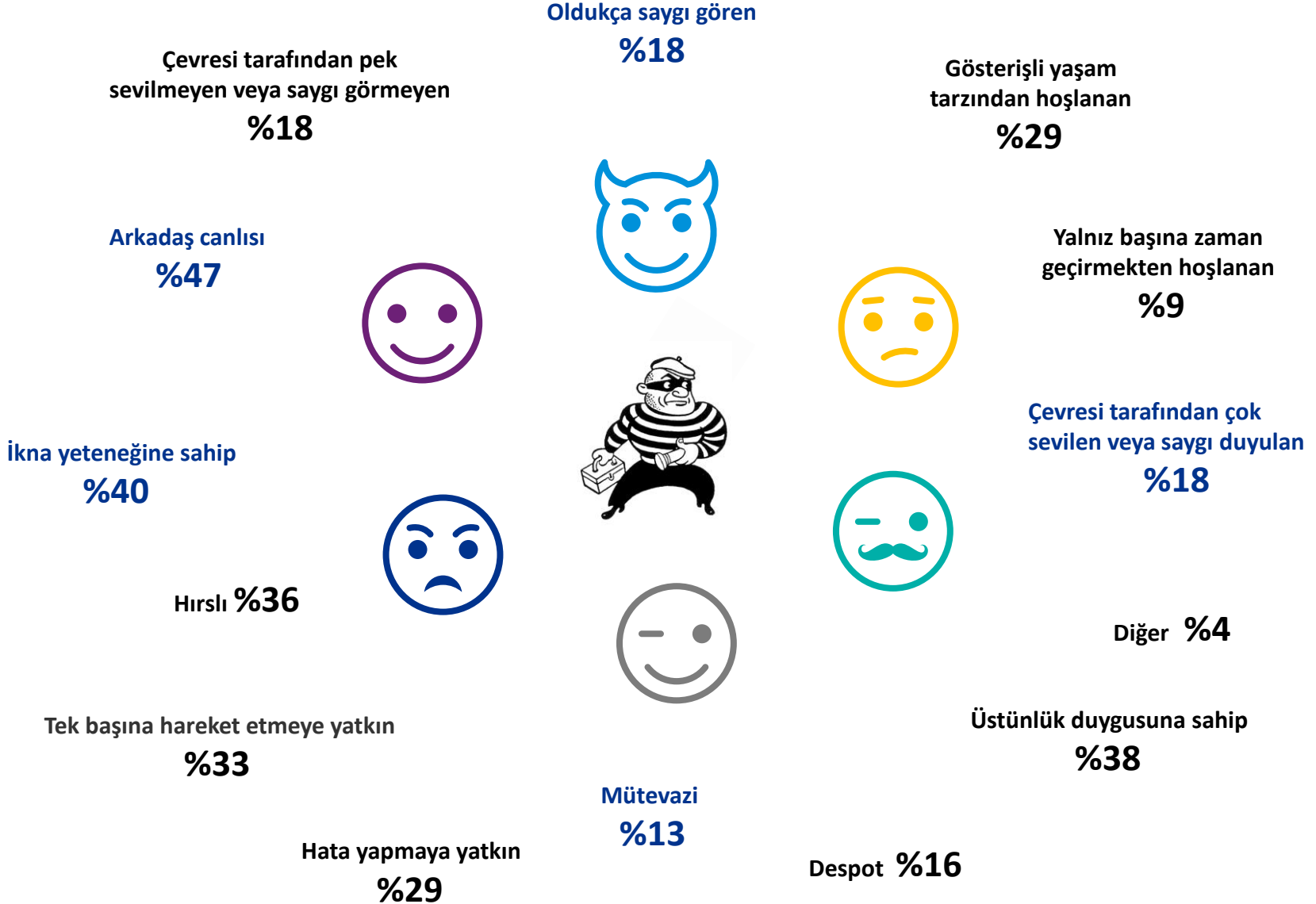
Söz konusu suistimalci mağdur şirkette kaç yıldır çalışmaktaydı?





*11-15 yıl arası: %28
16-20 yıl arası: %12
20 yıl ve üzeri: %6,5





Tavsiyelerimiz





Tetikte olun ve riskleri düzenli olarak değerlendirin



İş ortaklarınızı ve üçüncü tarafları iyi tanıyın



Teknoloji ile karşılık verin



İç tehditlere karşı uyanık olun

Teşekkürler

Panel Katılımcıları :



Sinan Çamlık

KPMG Türkiye,
Direktör

Özel Kapsamlı İncelemeler
ve Ticari Uyuşmazlık
Hizmetleri



Av. Filiz Toprak Esin

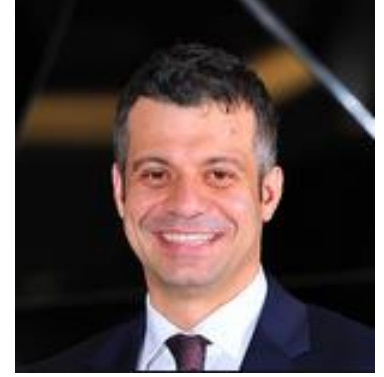
Gün+Partners,
Ortak Avukat

TEİD YK Üyesi



**Gülçin Nalbantoğlu
Turasay**

Eureko Sigorta,
Risk ve Uyum Direktörü



Kemal Tapkan

Standard Profil,
İç Denetim Direktörü

Teşekkürler